

Timbuktu 7

Grazer Bergland

Beschreibung

Diese Tour kenne ich nicht, deshalb Beschreibung laut Topo.

Wunderschöne rauhe, griffige Kletterei! Schlüsselstellen steil, insgesamt gut mit HSA 10 mm abgesichert.

Schwierigkeit

7+, 7- obligatorisch

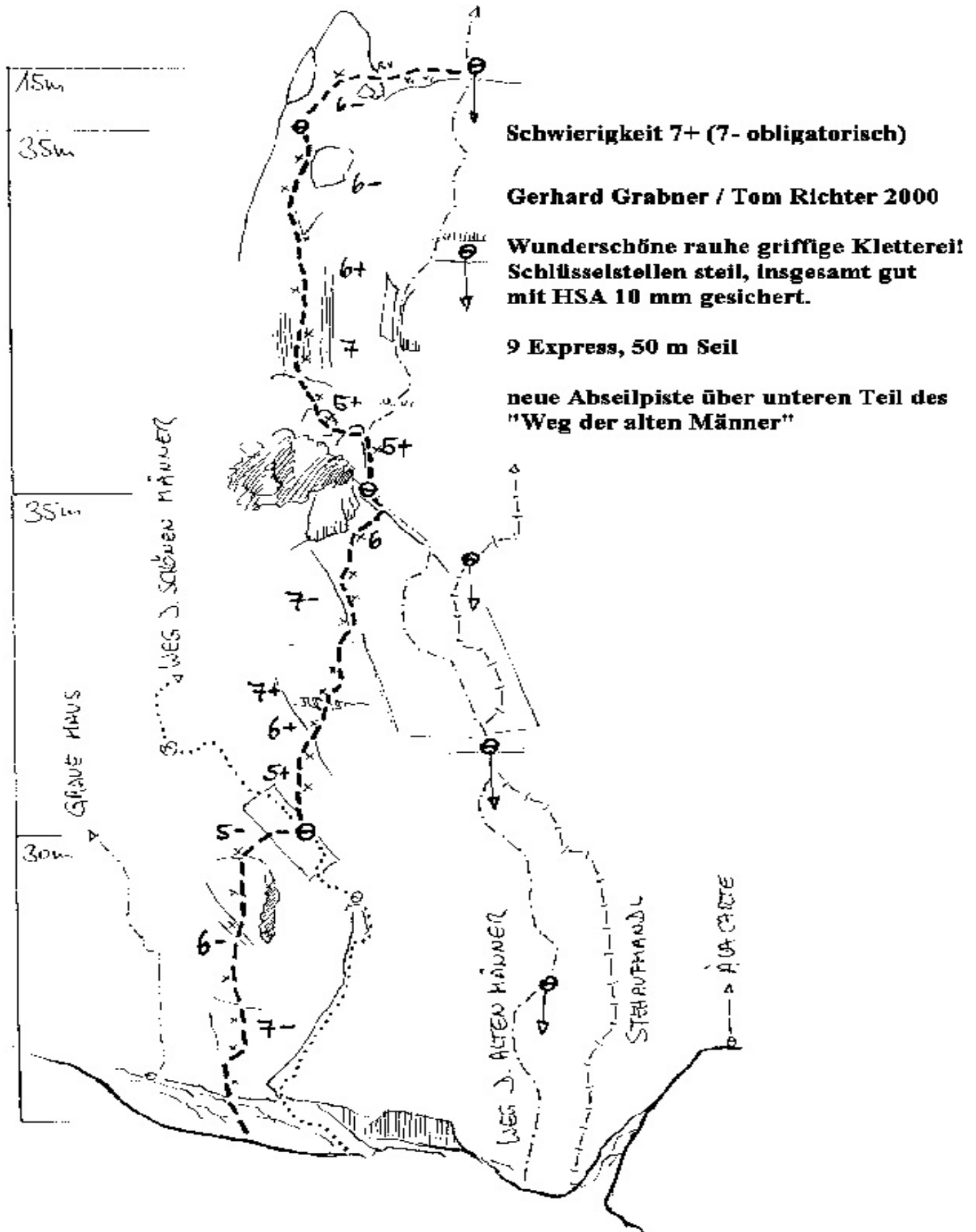
4 Seillängen

Zu- und Abstieg

Der Zustieg zu dieser Tour, die im unteren Teil der Roten Wand liegt dauert ca. 40 Min.

Absteigen über den Wanderweg und den klassischen Rote Wand Abstieg.

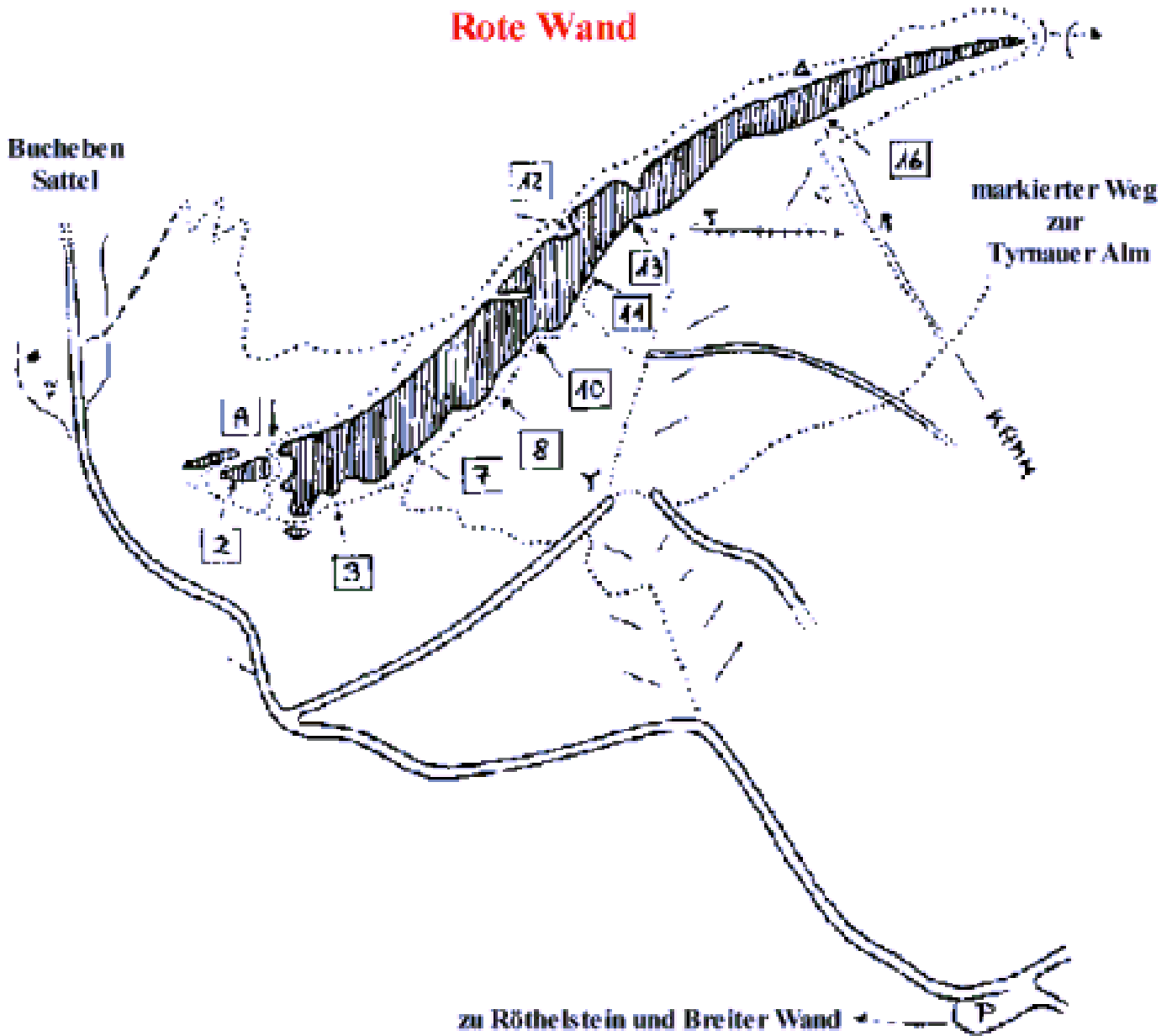
Rote Wand "Timbuktu"



Informationen und Hinweise

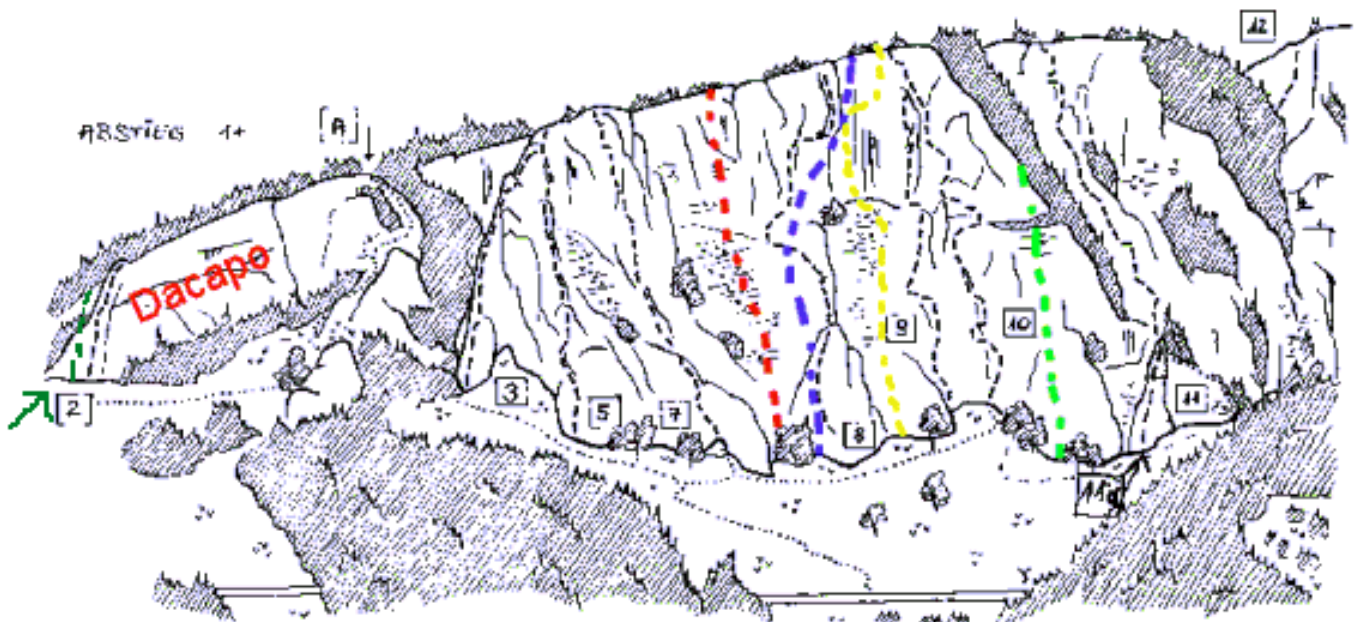
Web: http://strassig.at/pictures/bergsport/tipps-und-infos/topos/topo_timb...

Bild/Skizze: Übersicht Zustieg zur Roten Wand



Bild/Skizze: Übersicht Routen Rote Wand unterer Teil

Rote Wand unterer Teil



- 2. Dacapodajaga 6
- 3. Hühnerleiter 5
- 5. Kongoplaten 7
- 7. Waschrumpel 5+
- 8. Erdgeisterweg 6
- 9. Starkes Ende 7-
- 10. Weg der schönen Männer 6-
- 11. Röhrlsalsat

Serengeti 6
Rupertina 7-
Stehaufmandl (grün) 8-
Rechtsruck

Elk Meadows 7

