

Spiegelbild 8

Grazer Bergland

Beschreibung

Diese Tour kenne ich nicht, deshalb Beschreibung laut Topo. Etwas rüde Kletterei über Dächer, Hangelschuppen und rote Zonen, dennoch sehr interessant und abwechslungsreich. Gut gesichert mit HSA 10 mm, dennoch moralisch nicht ganz ohne.

Schwierigkeit

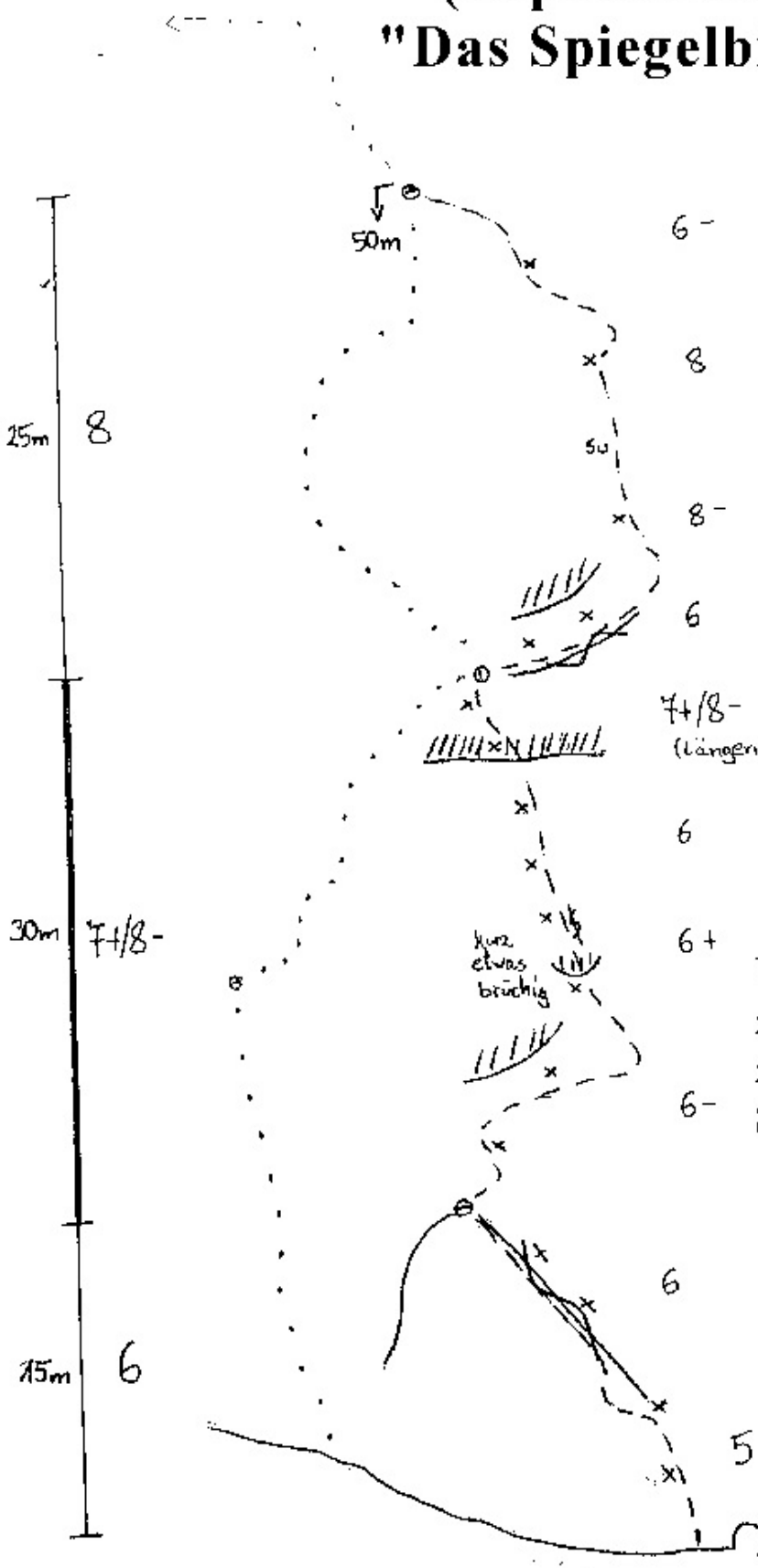
8, 8-/8 obligatorisch
3 Seillängen

Zu- und Abstieg

Es empfiehlt sich, dem Weg Richtung Tyrnauer Alm zu folgen und am Kamm rechts Richtung Hauptgipfel aufzusteigen, nach einem Hochsitz links über einen Schlag zur Wand queren, hier eine Skizze. Der Einstieg zu Euphoria ist der gleiche wie zu Biotox, dieser liegt ca. 30 Meter rechts von Biovandal (markanter Durchschlupf), und liegt im oberen Teil der Roten Wand. Der Zustieg dauert ca. 1 Stunde.

Absteigen über den Wanderweg und den klassischen Rote Wand Abstieg.

Rote Wand (Gipfelwand) "Das Spiegelbild"



Schwierigkeit: 8 8-/8 obl!

Stefan Lieb
Michael Regenfelder
Jahr 2000

Etwas rüde Kletterei über
Dächer, Hangelschuppen
und rote Zonen, dennoch
sehr interessant und
abwechslungsreich.

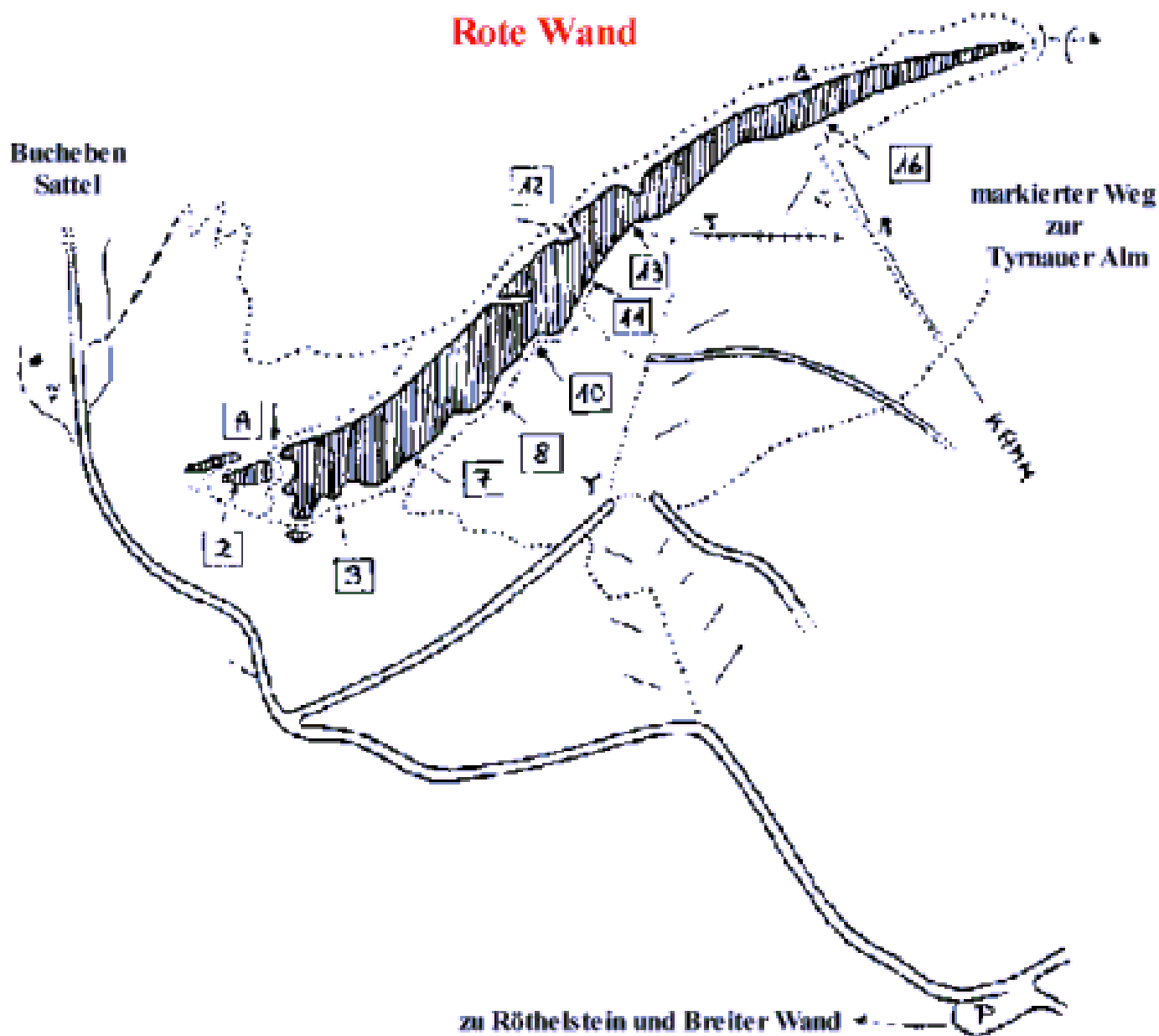
7+/8-
(Längenzug!) Gut mit HSA 10 mm
gesichert, dennoch
moralisch nicht ganz
ohne!

Material:
zum Sportklettern evtl.
zusätzlich kleine bis mittlere
Stopper

Informationen und Hinweise

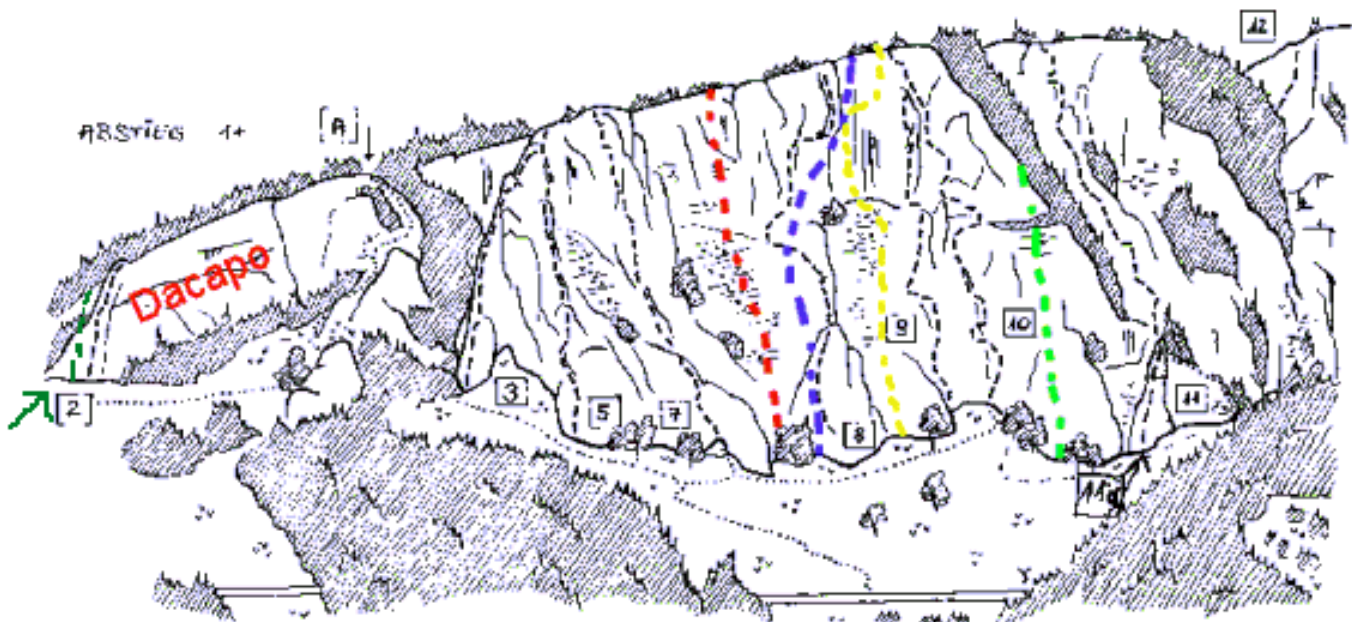
Web: http://strassig.at/pictures/bergsport/tipps-und-infos/topos/topo_spie...

Bild/Skizze: Übersicht Zustieg zur Roten Wand



Bild/Skizze: Übersicht Routen Rote Wand unterer Teil

Rote Wand unterer Teil



- 2. Dacapodajaga 6
- 3. Hühnerleiter 5
- 5. Kongoplaten 7
- 7. Waschrumpel 5+
- 8. Erdgeisterweg 6
- 9. Starkes Ende 7-
- 10. Weg der schönen Männer 6-
- 11. Röhrsalsat

Serengeti 6
Rupertina 7-
Stehaufmandl (grün) 8-
Rechtsruck

Elk Meadows 7

Bild/Skizze: Übersicht Routen Rote Wand oberer Teil

