

## **Fidel und Ché 7**

Grazer Bergland

### **Beschreibung**

Laut Topo: Für diesen von Gras durchsetztem Wandteil erstaunlich kompakte und anhaltende Kletterei an Platten und kürzeren steilen Wandpartien.

Die Kletterei ist gut gesichert, stellt aber doch gewisse Ansprüche an die Vorstiegsmoral dar!

Der Fels ist meist excellent, aber noch etwas angestaubt. Was sich aber nach den ersten Frühjahrsgewittern und nach den ersten 20 Begehungen legen wird. Dann wird's eine Spitzenkletterei!

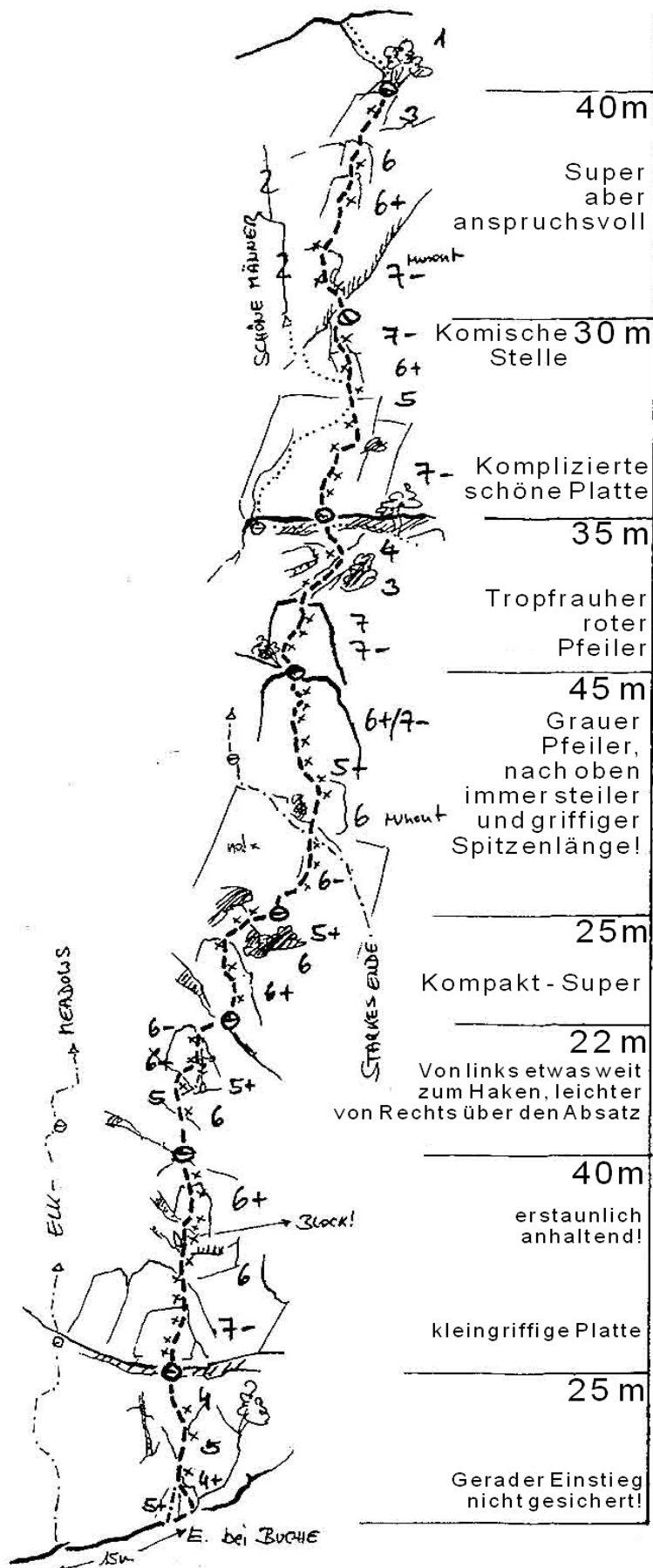
### **Schwierigkeit**

7-, eine Stelle 7  
8 Seillängen, 11 Express

### **Zu- und Abstieg**

Der Zustieg zu dieser Tour, die im unteren Teil der Roten Wand liegt dauert ca. 45 Min.

Für den Abstieg am besten über den klassischen Rote Wand Abstieg zurück zum Rucksackplatzl.



## Rote Wand

### 'Fidel & Ché'

Prattes/Rosenberger

Oktober 2006

7-, eine Stelle 7

11 Express

50 m Seil

Für diesen von Gräsern durchzogenen Wandteil erstaunlich kompakte und anhaltende Kletterei an Platten und kürzeren steilen Wandpartien.

Gut gesichert, gewisse Ansprüche an die Vorstiegsmentalität sind aber zu beachten!

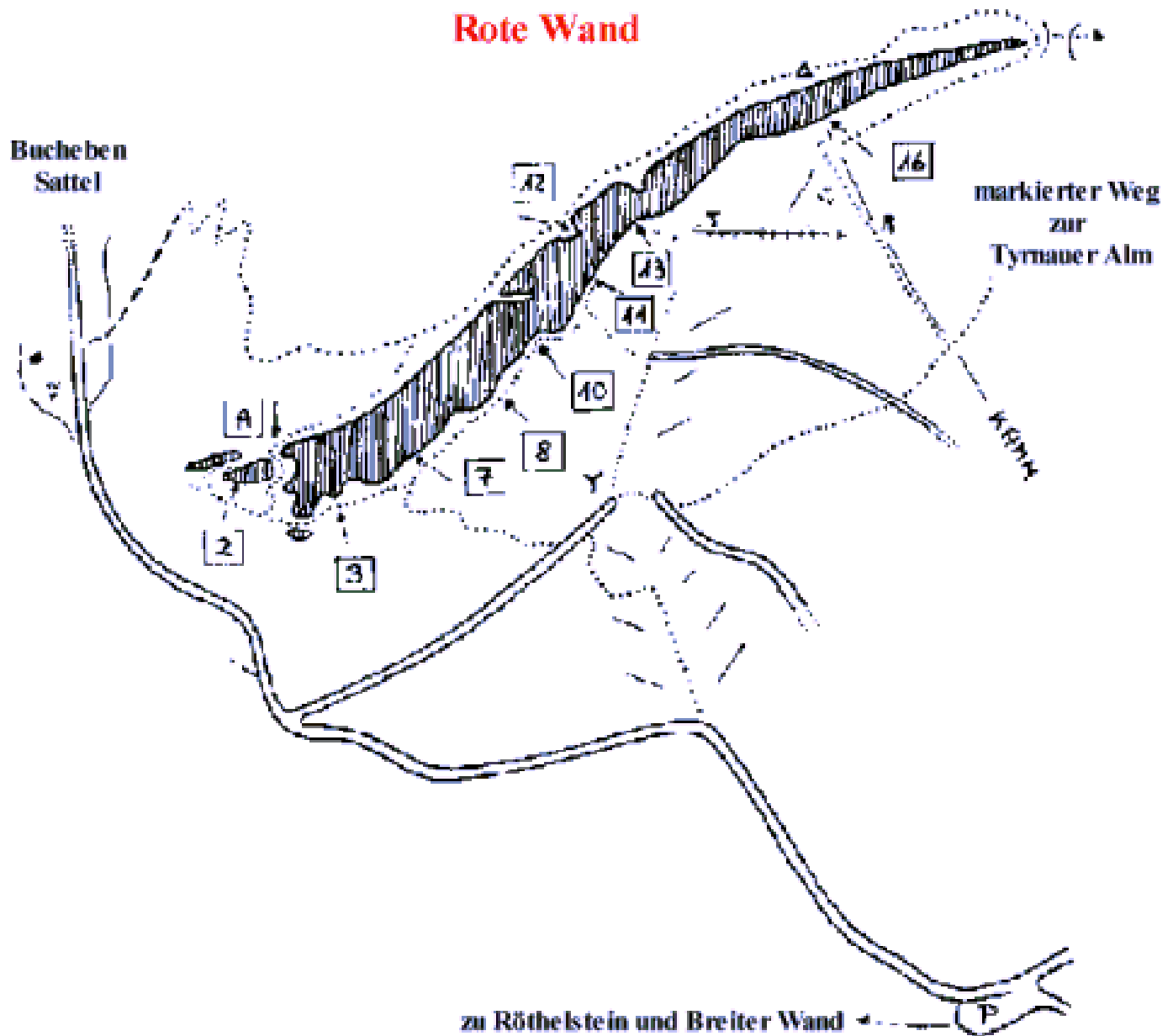
Der Fels ist meist exzellent, aber noch etwas angestaubt. Nach dem ersten Frühjahrs-gewitter und den ersten 20 Begehungen wirds bestimmt eine Spitzenkletterei!



## **Informationen und Hinweise**

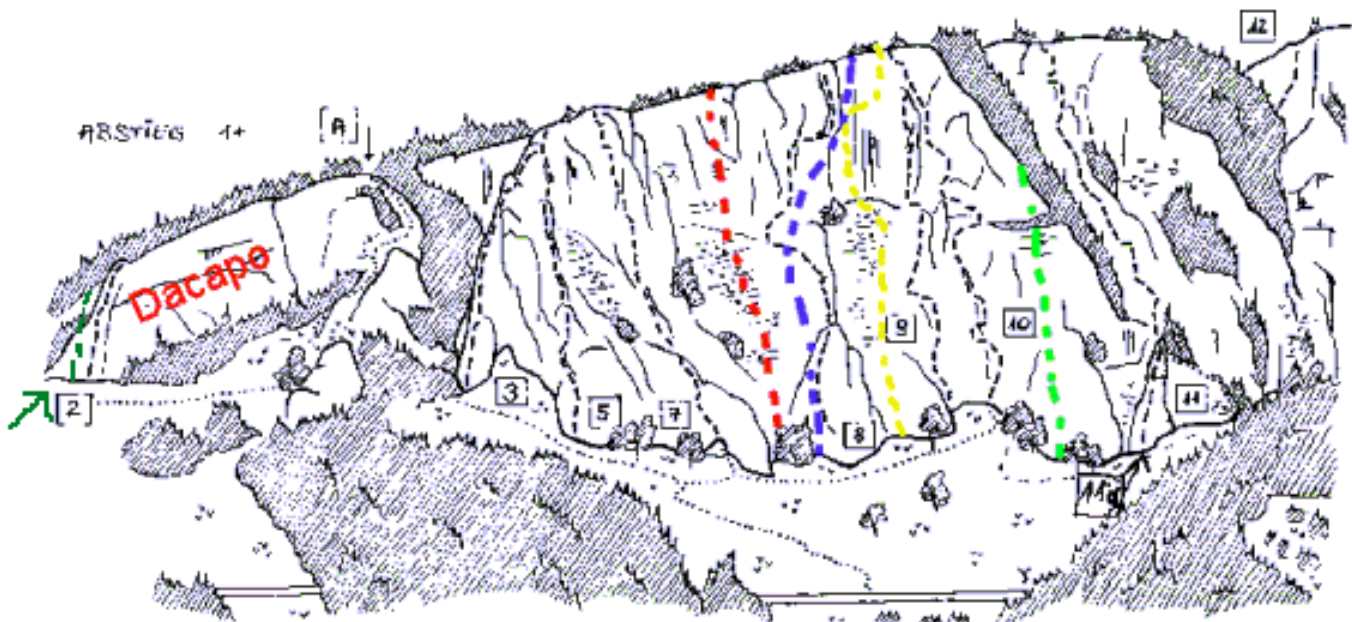
Web: [http://strassig.at/pictures/bergsport/tipps-und-infos/topos/topo\\_fide...](http://strassig.at/pictures/bergsport/tipps-und-infos/topos/topo_fide...)

Bild/Skizze: Übersicht Zustieg zur Roten Wand



Bild/Skizze: Übersicht Routen Rote Wand unterer Teil

**Rote Wand unterer Teil**



- 2. Dacapodajaga 6
- 3. Hühnerleiter 5
- 5. Kongoplaten 7
- 7. Waschrumpel 5+
- 8. Erdgeisterweg 6
- 9. Starkes Ende 7-
- 10. Weg der schönen Männer 6-
- 11. Röhrlsalsat

**Serengeti 6**  
**Rupertina 7-**  
**Stehaufmandl (grün) 8-**  
**Rechtsruck**

**Elk Meadows 7**

